



# Barrieren abbauen

Beispiele aus der Praxis –  
Kitas und Kindergärten





**Kinder mit und ohne Einschränkungen gemeinsam zu betreuen bringt sicher so manche Herausforderung mit sich, schafft aber auch ein Umfeld, das für die Entwicklung aller Kinder förderlich ist, in dem viele Chancen stecken und das Talente weckt.**

**Es zeigt den Kindern schon sehr früh, wie normal es ist, dass jeder Mensch anders ist.**

## Die Kita passt sich an, nicht das Kind

Kitas und Kindergärten stellen sich darauf ein, Kinder in all ihrer Verschiedenheit zu unterstützen und zu fördern. Eine wichtige Grundlage dabei ist das Herstellen einer barrierefreien Umgebung. Für Eltern und Kinder ist es wichtig, dass diese barrierefreie Umgebung frühzeitig vorhanden ist – im besten Fall von Anfang an. Dann stehen die Einschränkungen eines Kindes nicht im Vordergrund. Und Eltern haben die Gewissheit, dass ihr Kind auch dann unterstützt wird, wenn eine Einschränkung plötzlich auftritt, beispielsweise als Folge eines Unfalls.

## Einfaches Nachrüsten im Bestand

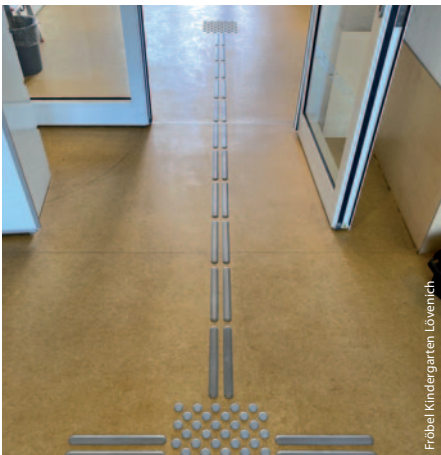
Bei Neubauten von öffentlichen Gebäuden, zu denen auch die Einrichtungen für Kultur, Erziehung und Bildung gehören, wird Barrierefreiheit von Beginn an eingeplant. In Bestandsgebäuden sollten sich taktile Leitsysteme sowie Aufmerksamkeitsfelder und Stufenmarkierungen, die Treppen sicherer machen, ohne großen Aufwand nachrüsten lassen.



Das inclusion-System ist flexibel, es kann jederzeit ergänzt oder verändert werden. Konkret bedeutet dies: Wechselt ein Kind die Gruppe, zieht das Leitsystem einfach mit um oder erhält eine zusätzliche Abzweigung.

## Vorteile für alle Kinder

Von taktilen Leitsystemen profitieren übrigens nicht nur Kinder mit Seh- und Gehbehinderungen und blinde Kinder. Auch Kindern mit kognitiven Einschränkungen erleichtert es die Orientierung und den Neulingen in Kita und Kindergarten hilft ein Leitsystem bei der Eingewöhnung. Inclusion-Leitsysteme sind in vielen unterschiedlichen Farben erhältlich. Das bietet die Möglichkeit, ein komplettes Farbleitsystem aufzubauen (z. B. grüne Spur – führt nach draußen, blaue Spur führt zu den Sanitärräumen usw.) und sorgt für gleichbleibend gute Kontraste, was für Kinder mit Seh-





Fröbel Kindergarten Kalk

schränkungen wichtig ist. inclusion-Leitsysteme werden aus dem strapazierfähigen TPU Desmopan® hergestellt, ein Kunststoff, der ohne Weichmacher auskommt.

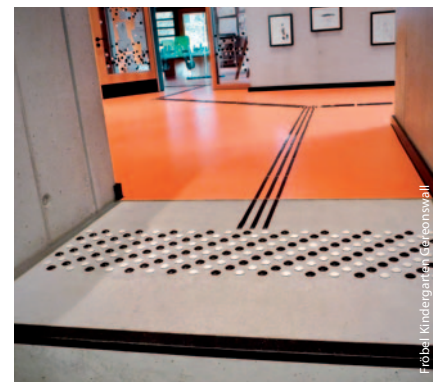
## Fachbetrieb für Barrierefreiheit

Als Hersteller taktiler Leitsysteme und Fachbetrieb für Barrierefreiheit ist die inclusion AG der ideale Partner, wenn es um das barrierefreie Nachrüsten geht. Im Fokus stehen die Bedarfe sehbehinderter und blinder Menschen. In den vergangenen Jahren sind eine Vielzahl von Projekten begleitet worden, bei denen es um die Gestaltung eines barrierefreien Lern- oder Arbeitsumfelds ging. Kitas und Kindergärten, Förder-, Regel- und Berufsschulen, Berufskollegs und Hochschulinstitute nutzen bereits vielfach taktiler Leitsysteme, Stufenmarkierungen und weitere Produkte aus dem inclusion-Programm.

Sprechen Sie uns an.  
Wir beraten Sie gern.

## Beispiele für Fördermöglichkeiten

- Das Gute-Kita-Gesetz ermöglicht durch ein Förderprogramm Verbesserungen bei der Ausstattung – dazu zählen z. B. Maßnahmen, die der Barrierefreiheit dienen oder auch gesundheitsfördernde Arbeitsplätze.
- Der Bund fördert Kindertageseinrichtungen und Kindertagespflege, z. B. mit dem Programm „Kinderbetreuungsfinanzierung“.
- In einigen Bundesländern gibt es das „Investitionsprogramm Kinderbetreuungsfinanzierung“, das Träger und Einrichtungen unterstützt.
- Die Kreditanstalt für Wiederaufbau fördert den Ausbau von Krippen, z. B. im Rahmen des „Investitionskredits Kommunen“ und des „Investitionskredits Kommunale und Soziale Unternehmen“.
- Die Aktion Mensch unterstützt Barrierefreiheit per Investitionsförderprogramm und mit Mikroförderungen. Dies bedeutet, dass auch kleinere Maßnahmen bezuschusst werden, wie etwa eine Rampe oder ein Leitsystem.



Fröbel Kindergarten Gereonswall



Fröbel Kindergarten Gereonswall



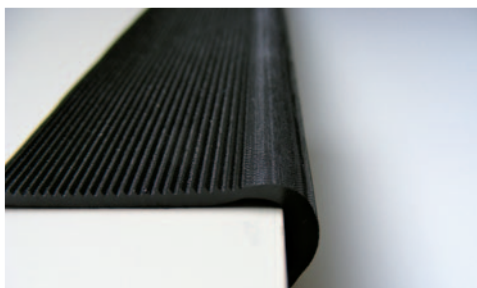
Fröbel Kindergarten Gereonswall

Foto Mitte:  
Glasmarkierung und Aufmerksamkeitsfeld  
im aufeinander abgestimmten Design



# Ihre Vorteile auf einen Blick

- **Wirtschaftlich:** Das System kann im Bestand nachgerüstet und sukzessive erweitert werden.
- **Montagefreundlich:** Taktile Leitsysteme von inclusion werden verklebt; dadurch entfallen im Vergleich zu anderen Systemen aufwendige Bohrarbeiten. Eigenmontage möglich.
- **Materialauswahl:** Im Programm sind sowohl Bodenindikatoren aus Edelstahl und Messing als auch aus dem verschleißfesten Hochleistungskunststoff Desmopan®.
- **Große Farbauswahl:** Leitsysteme aus Desmopan® sind in sämtlichen RAL-ähnlichen Farben lieferbar (K7).
- **Unkompliziert:** einfache maschinelle oder manuelle Reinigung.
- **Geprüft:** nach DGUV, erfüllt zudem die Prüfnorm FMVSS 302 und DIN 4102-1 B1 und UL94 HB beim Brandschutz.



Kontrastreiche Markierungen  
für Stufen und Treppen



Taktile Gebäudepläne



Taktile Türschilder



Glasdurchlaufschutz



Große Farbauswahl



Montagefreundlich