



# Bundesliga & Co. für alle

Barrierefreie Stadien  
im WM-Jahr 2018



# 1:0 für Barrierefreiheit

Die Sportart Nummer eins fasziniert Menschen mit und ohne Einschränkungen gleichermaßen. Und wer fasziniert ist, denkt früher oder später auch über einen Stadionbesuch nach, sofern er oder sie nicht ohnehin öfters live dabei ist. Denn: Im Stadion lässt sich die Stimmung und das Live-Erlebnis mit sämtlichen Sinnen aufnehmen – zumindest wenn diese zur Verfügung stehen. Fans freuen sich vor allem dann über Unterstützung, wenn dies nicht uneingeschränkt der Fall ist.

## Steilvorlage

Wir wollen im WM-Jahr positive Beispiele vorstellen, die zeigen, wie vor allem blinde und sehbehinderte Fans mit barrierefreien Maßnahmen unterstützt werden können. Wir hoffen, dass Ihnen diese Beispiele dabei helfen, die eine oder andere Maßnahme in Angriff zu nehmen. Denken Sie auch daran, dass Maßnahmen zur Verbesserung der Barrierefreiheit allen Fans ein Plus an Orientierung, Sicherheit und Komfort bieten.

In Sachen Barrierefreiheit hat sich in den vergangenen Jahren einiges getan. Von barrierefrei nutzbaren Vereinswebseiten bis hin zur kontrastreichen Beschilderung der Currywurstpreise in den Stadien und Arenen ist vieles vorangebracht worden. Für Fans mit Beeinträchtigungen jedoch ist der Stadionbesuch und der Weg dorthin bisweilen immer noch unfreiwillig aufregend, besonders für diejenigen, die sich weniger gut auskennen, weil sie seltener den Weg ins Stadion suchen oder bei Auswärtsspielen unbekanntes Terrain betreten.

## Hier kommt die nächste Chance

Wenn Sie sich beim barrierefreien Nachrüsten kurz vor dem Anpfiff befinden, interessiert es Sie sicher, welche Lösungen wir für unsere Kunden gefunden haben. Sind Sie bereits mittendrin, gibt es bestimmt noch Optimierungsmöglichkeiten in und im Umfeld Ihrer Spielstätte. In beiden Fällen beraten wir Sie gern.

## Machen Sie den Sack zu!

Nutzen Sie die Gelegenheit, Fans mit Seheinschränkungen ein besonderes Erlebnis ohne Barrieren zu bieten. Gleichzeitig verbessern Sie damit auch die Orientierung und die Sicherheit für alle anderen Besucherinnen und Besucher. Dies gilt insbesondere für die Sturzprävention. An Stufen und Treppen enden Unfälle oft mit schwerwiegenden Folgen. Viele Maßnahmen sind einfach und jederzeit nachrüstbar und können während der Saison vorgenommen werden. Es ist also nicht notwendig, auf die nächste Sommerpause zu warten. Ebenso wenig ist es notwendig, sämtliche Maßnahmen zeitgleich umzusetzen, denn taktile Leitsysteme und Stufenprofile von inclusion sind jederzeit erweiterbar.

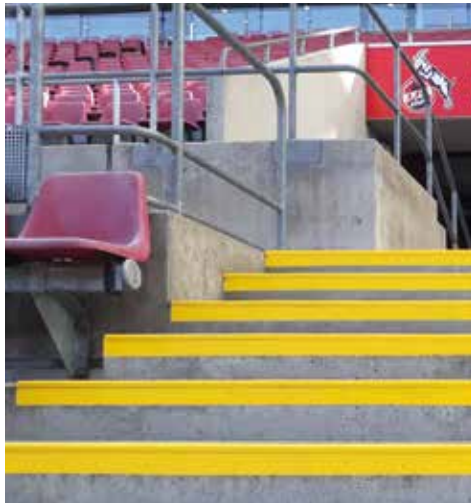
[www.inclusion.de](http://www.inclusion.de)

Jetzt informieren oder gleich einen Beratungstermin vereinbaren:

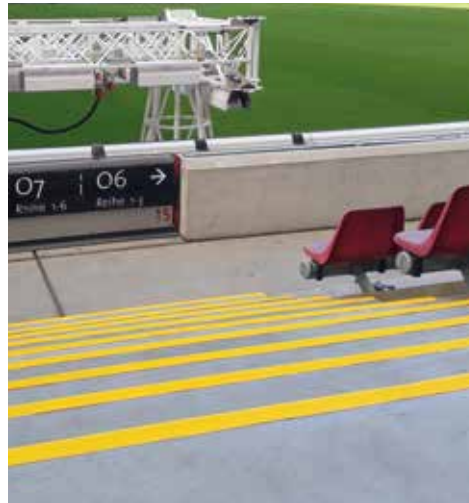
**info@inclusion.de,**  
**Tel. 02236 892274.**

Sportliche Grüße  
Ihr Team inclusion

→ Beachten Sie auch die Fördermöglichkeiten, die z. B. von der DFL-Stiftung oder der Aktion Mensch zum Thema „Inklusion im Sport“ angeboten werden.



Fotos: RheinEnergieSTADION



### → Markierungen für Stufen und Treppen (Stufenprofile)

Im RheinEnergieSTADION in Köln sind blinde und sehbehinderte Fans auf dem Weg zu ihren Sitzplätzen sicher unterwegs – auch ohne Begleitperson. Die kontrastreichen Stufenprofile aus Desmopan® sind verschleißfest und markieren durch ihre L-Form Tritt- und Setzstufe gleichzeitig. Von beiden Seiten der Treppe sind die Stufen dadurch für alle besser erkennbar. Das Rillenprofil sorgt zusätzlich für ein besseres taktiles Feedback (Rutschsicherheit R9). Erfüllt Prüfnorm FMVSS 302, DIN 4102-1 B1 und UL94 HB (Brandschutz).



### → Leitsysteme im Außenbereich verbinden Haltestellen (Fanbusse) mit dem Fanblock

Taktile Leitsysteme als Noppen- und Rippenplatten (hier in der Farbe basaltgrau) können einfach nachgerüstet werden und sind daher eine kostengünstige Alternative zu Bodenindikatoren aus Beton. Ein weiterer Vorteil besteht darin, dass diese Elemente in über 200 Farben produziert werden, sodass sowohl der Kontrast zum Bodenbelag als auch die Vereinsfarben bei der Auswahl berücksichtigt werden können. Noppen- und Rippenplatten werden auch innerhalb von Gebäuden eingesetzt.

Foto: ZOB Püttlingen



Foto: SC Paderborn 07

### → Leitsysteme in Gebäuden führen zu Fanshop, Gastronomie ... und durch die Geschäftsstelle

Einzelelemente aus Desmopan®, Edelstahl oder Messing werden sowie in- als auch outdoor eingesetzt und führen blinde und sehbehinderte Besucherinnen und Besucher an ihr Ziel. Zusätzlich sorgen Aufmerksamkeitsfelder (hier in der Geschäftsstelle des SC Paderborn 07 in Kombination mit Stufenprofilen) für mehr Sicherheit, indem Gefahrenstellen wie Aufzüge und Treppen abgesichert werden. Aufmerksamkeitsfelder warnen alle Mitarbeiter und Besucher frühzeitig und dienen so der Sturzprävention.



Produktbeispiel: Taktile Schilder (flach, gebogen) aus Aluminium

### → Taktile Handlaufmarkierungen und Schilder

Besonders aus dem öffentlichen Raum sind Markierungen und Schilder bekannt, die mit Braille- und erhabener Pyramiden-schrift versehen sind, damit blinde und sehbehinderte Menschen sich besser orientieren können. Mit unterschiedlichen Techniken werden die Informationen auf diverse Trägermaterialien wie Folie, Kunststoff, Aluminium oder Edelstahl je nach Anwendungszweck aufgebracht. Im Stadion können z. B. Sitze oder Sitzreihen taktil in dem Fanblock beschriftet werden, der für blinde und sehbehinderte Fans reserviert ist.

inclusion AG  
Kölner Straße 101-107  
50389 Wesseling  
Telefon 0 22 36 / 89 22 74  
Telefax 0 22 36 / 89 22 77

inclusion 