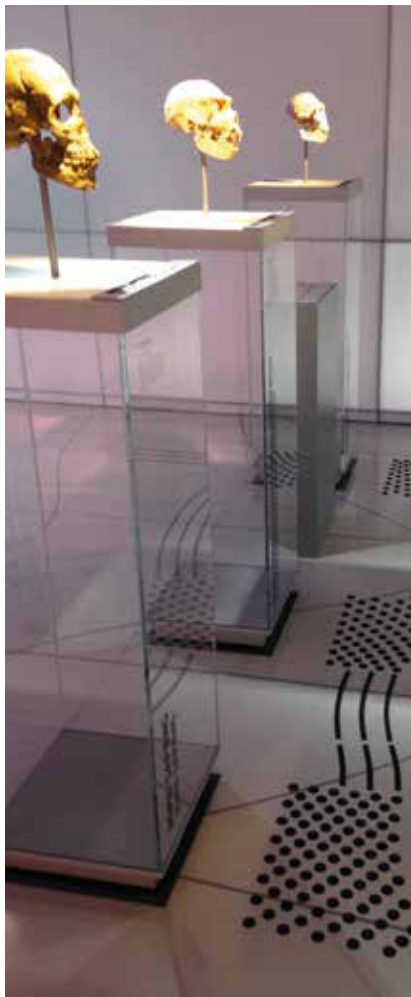


Kunst und Kultur wird für ALLE erlebbar



Barrierefreie Gestaltung und
moderne Besucherführung
für dauerhafte und temporäre
Ausstellungen und Veranstaltungen

Barrierefrei und ästhetisch



Barrieren abbauen, Zugänge schaffen

Museen und Ausstellungen sind Orte der Begegnung und des Austauschs, sie dienen der Bildung, der Freizeitgestaltung und der Erinnerung. Menschen mit Einschränkungen bleiben von diesen Angeboten ausgeschlossen, wenn entsprechende Maßnahmen zum Herstellen von Barrierefreiheit fehlen.

inclusion zeigt, wie Barrierefreiheit – insbesondere für blinde und sehbehinderte Menschen – zeitgemäß umgesetzt wird. Sämtliche Maßnahmen sind ohne Aufwand durchführbar. Dazu kommt: Die neuen Möglichkeiten und das erweiterte Angebot begeistern auch Besucherinnen und Besucher ohne Einschränkungen – vom Multimedia-Guide bis hin zu taktilen Exponatschildern. Beim Thema Sicherheit gilt ebenfalls: Wenn Treppen überwunden werden müssen, reduzieren kontrastreiche Stufenmarkierungen von inclusion das Sturzrisiko nicht nur für sehbehinderte Besucher, sondern für alle.

Leitsysteme von inclusion lassen sich immer wieder neu an Ihr Raum- und Ausstellungsdesign anpassen – Wechsel- und Sonderausstellungen werden dadurch einfach in das bestehende Konzept integriert. Darüber hinaus finden Sie bei inclusion viele weitere barrierefreie Lösungen: Langnachleuchtende Systeme berücksichtigen die Bedürfnisse von Menschen mit Einschränkungen beim Brandschutz, transparente Elemente gehen auf die Vorgaben beim Denkmalschutz ein.

→ **Mit einem barrierefreien Ausstellungsdesign liefern Sie nicht nur Ihrem Stammpublikum gute Argumente für einen regelmäßigen Besuch, es lassen sich auch neue Besuchergruppen erschließen. Rüsten Sie jetzt um oder erweitern Sie Ihr barrierefreies Angebot.**



Fotos: S. 1 links oben + unten: smac – Staatliches Museum für Archäologie Chemnitz, rechts oben + Mitte: NS-Dokumentation Vogelsang; S. 2: smac – Staatliches Museum für Archäologie Chemnitz; S. 3: links oben: Sparkasse Neu-Ulm-Illertissen, rechts Mitte + unten: LVR Köln



Tastbare Gebäudepläne



Taktile Schilder



Stufenmarkierungen Desmopan®



Glasdurchlaufschutz



Leitstreifen Fluxi® mit Rillenprofil



MindTags

Ihre Vorteile auf einen Blick:

- **Wirtschaftlich:** Das System kann im Bestand nachgerüstet und sukzessive erweitert werden.
- **Montagefreundlich:** Taktile Leitsysteme von inclusion werden verklebt; dadurch entfallen im Vergleich zu anderen Systemen aufwändige Bohrarbeiten. Die Kombination verschiedener Leitsysteme bietet nahezu grenzenlose Einsatzmöglichkeiten.
- **Materialauswahl:** Im Programm sind sowohl Bodenindikatoren aus Edelstahl und Messing als auch aus dem bruchfesten Hochleistungskunststoff Desmopan®, der ohne Weichmacher auskommt.
- **Farbauswahl:** Leitsysteme aus Desmopan® sind in sämtlichen RAL-ähnlichen Farben lieferbar (K7). Die transparenten Versionen eignen sich vor allem für die Nutzung in denkmalgeschützten Gebäuden.
- **Unkompliziert:** einfache maschinelle oder manuelle Reinigung.
- **DGUV-getestet, zertifiziert durch EURECERT, erfüllt die Prüfnorm FMVSS 302 und DIN 4102-1 B1 und UL94 HB beim Brandschutz.**





Barrierefreier Multimedia-Guide und Wegeleitsystem

Das Informations- und Wegeleitsystem von MindTags bringt nicht nur Exponate zum Sprechen – MindTags entwickelt kundenspezifische barrierefreie Applikationen für Smartphones und Tablets mit den Betriebssystemen iOS und Android. MindTags übermittelt Besuchern Informationen am und zum Ort des Interesses.

Mit dem Smartphone oder den museumseigenen Tablets werden Gäste durch Ausstellungen geführt und erhalten wegbegleitende Informationen. Optimiert für sehbehinderte und blinde Menschen sowie für Menschen kognitiven -und Mobilitätseinschränkungen. In Kombination mit taktilen Leitsystemen von inclusion ergeben sich neue Möglichkeiten der barrierefreien Orientierung und Vermittlung von Inhalten.

→ → → **NEU bei inclusion:**

3D Roboprint

Individuelle Kunststoffteile aus Thermoplastischem Polyurethan – Wir drucken Ihre Prototypen, Tastmodelle, Pläne, u. v. m.

inclusion AG
Kölner Straße 101-107
50389 Wesseling
Telefon 0 22 36 / 89 22 74
Telefax 0 22 36 / 89 22 77



MindTags bietet Navigation und Information im barrierefreien Museum.

- in- und outdoor einsetzbar sowie
- on- und offline
- verbesserte Besucherführungen/Navigation
- vielfältige Möglichkeiten der Interaktion
- optimierte Informationswiedergabe für alle Benutzergruppen:
 - Sprachausgabe mehrsprachig und in einfacher Sprache, Videos in Gebärdensprache
- zeitgemäße Informationsvermittlung
- spielerisches Lernen für Kinder und Jugendliche
- einfache Pflege
- Android- und iOS-Version für Benutzer kostenlos

inclusion 